

# DEUTSCHE WILDTIER STIFTUNG

## WER WIR SIND

### **Die Deutsche Wildtier Stiftung**

ist eine gemeinnützige Stiftung und wurde 1992 vom Hamburger Unternehmer Haymo G. Rethwisch gegründet.

### Standorte

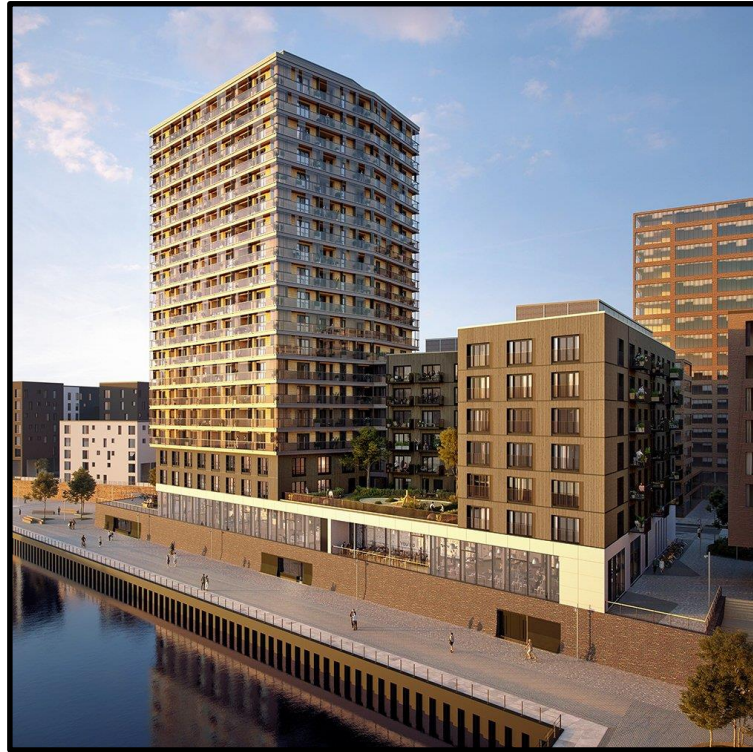
- Hamburg
- Berlin
- Gut Klepelshagen (Uckermark) – Modellbetrieb mit Land- und Forstwirtschaft

### Vorstand

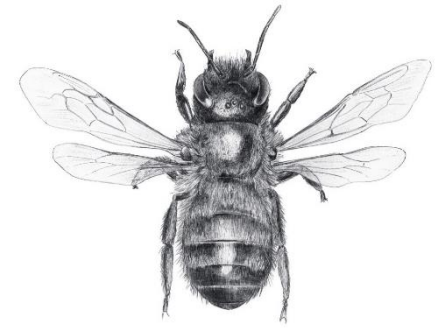
- Prof. Dr. Klaus Hackländer
- Ca. 60 Mitarbeiterinnen und Mitarbeiter

# HAMBURGS TOR ZUR NATUR

## DIE BOTSCHAFT DER WILDTIERE



# WILDBIENEN-PROJEKTE IN HAMBURG UND BERLIN

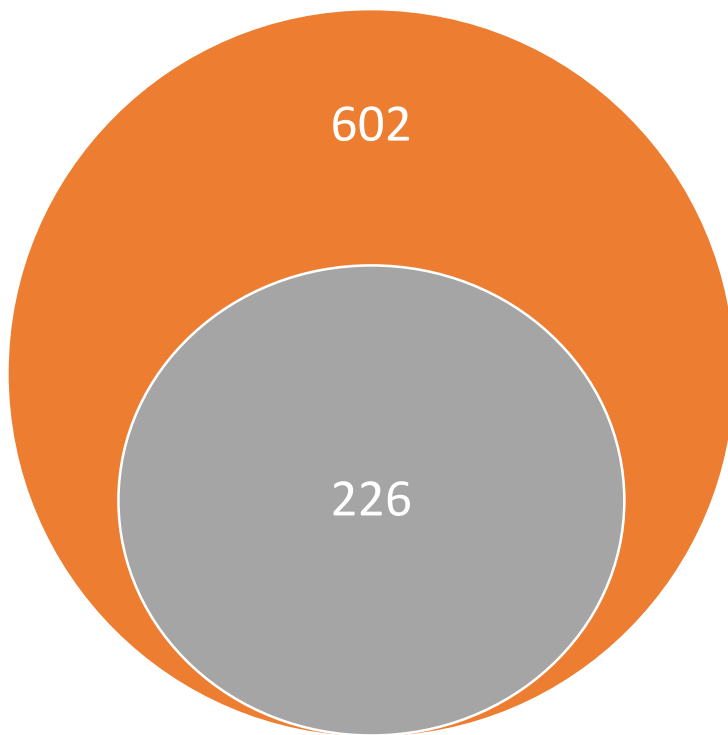
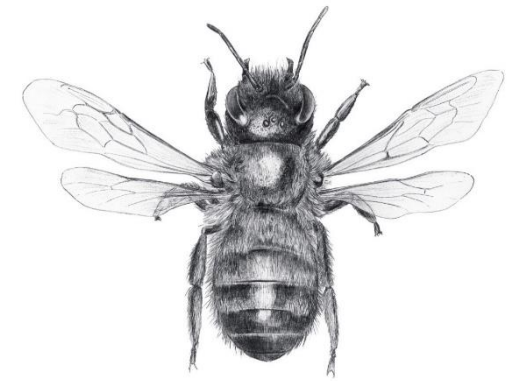


seit 2015



seit 2018

# WILDBIENEN ZAHLEN UND FAKTEN

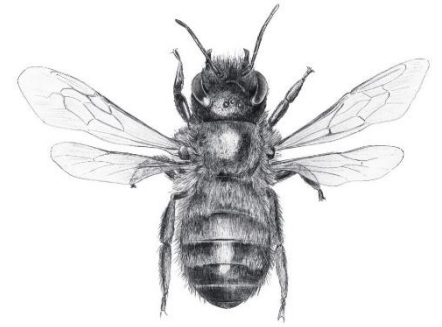


- Deutschland
- Hamburg

## Wildbienen in Deutschland

- 602 Arten in Deutschland
- 226 Arten in Hamburg
- Auch Hummeln sind Wildbienen
- Ca. 50% aller Wildbienenarten in Deutschland sind vom Aussterben bedroht

# WILDBIENEN-PROJEKTE IN HAMBURG UND BERLIN



Deutschlands Städte sollen bestäuberfreundlicher werden!

Lebensräume schaffen

Anlage von Blühflächen  
und Niststrukturen



Kooperationen

Beratung  
verschiedener Akteure



Öffentlichkeitsarbeit

Vorträge, Schulungen  
und Materialien



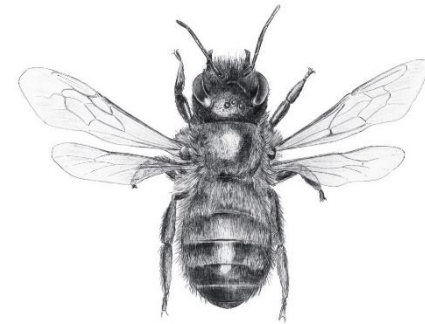
# HAMBURG BRUMMT!

## IN HAMBURG UND BERLIN

Deutschlands Städte sollen bestäuberfreundlicher werden!

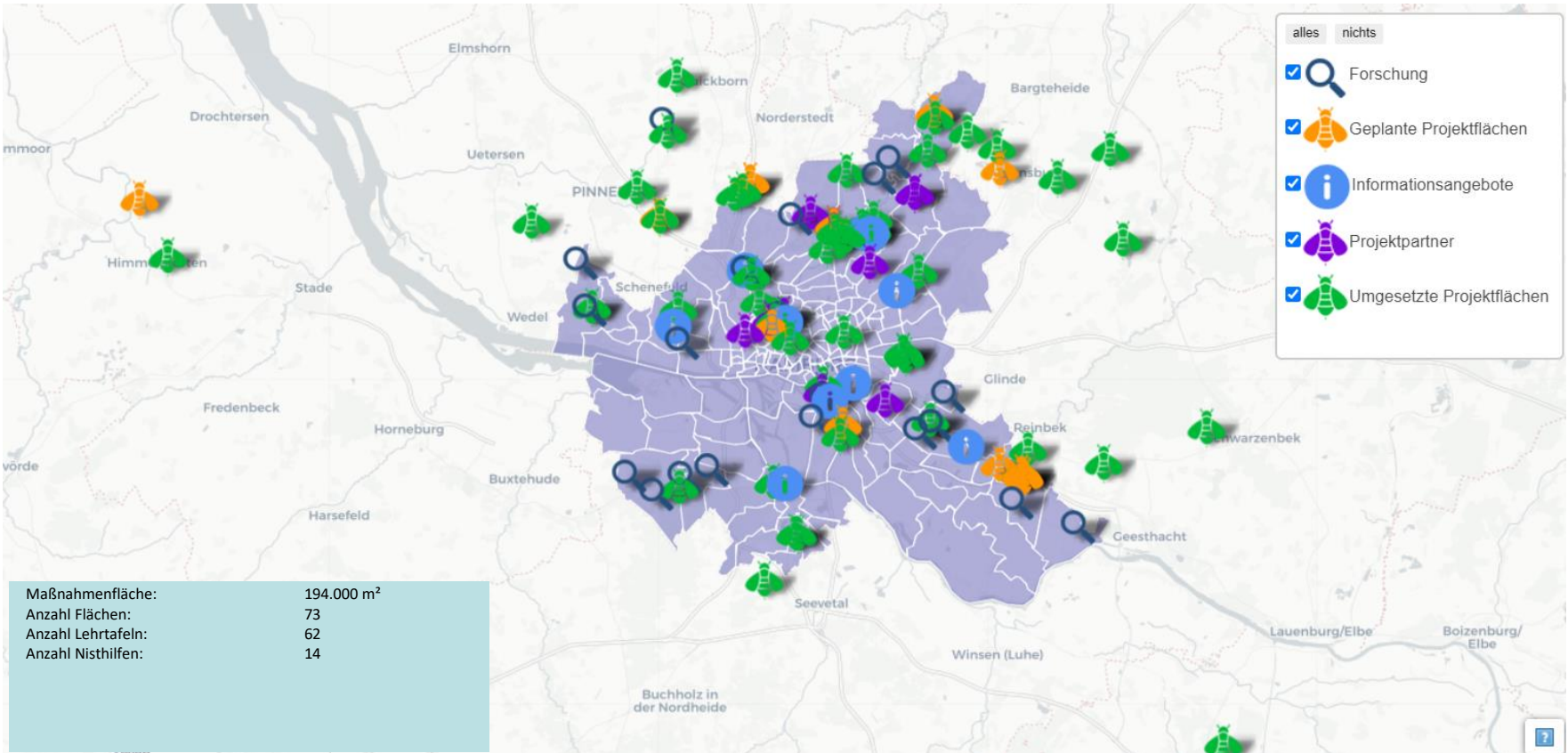
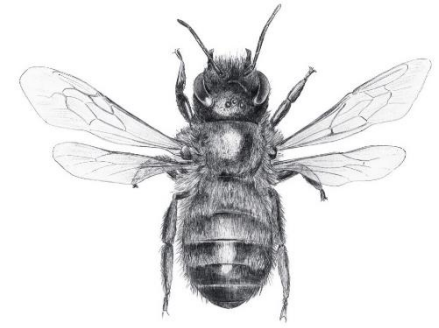


Lebensräume schaffen





# WILDBIENEN-PROJEKTE HAMBURG BRUMMT!



HAMBURG BRUMMT!

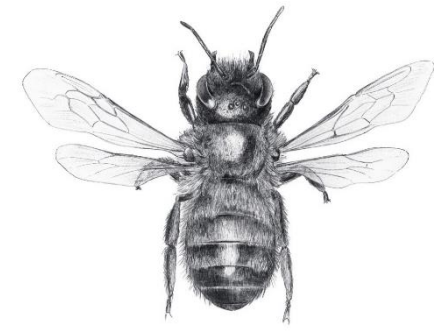
Start 2015



DEUTSCHE  
WILDTIER  
STIFTUNG



# HAMBURG BRUMMT! MEHRJÄHRIGE BLÜHFLÄCHEN



Ohlsdorfer Friedhof



Pflanzen un Blomen



Loki Schmidt Garten



Airport Hamburg



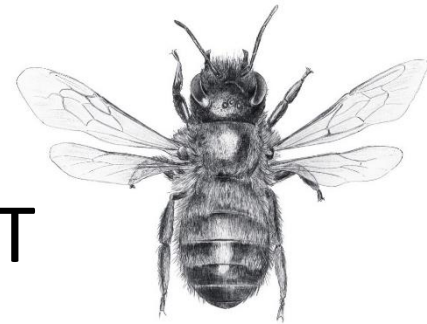
# HAMBURG BRUMMT!

## IN HAMBURG UND BERLIN

Deutschlands Städte sollen bestäuberfreundlicher werden!

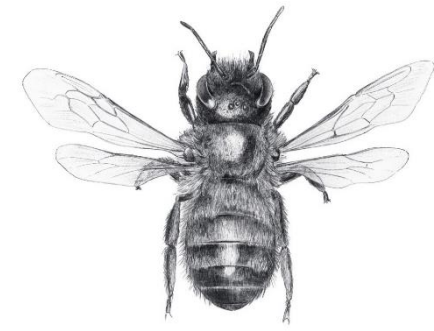


### ÖFFENTLICHKEITSARBEIT





# HAMBURG BRUMMT! VERANSTALTUNGEN



Langer Tag der Stadtnatur



Asphaltprenger Festival



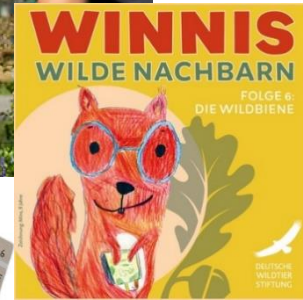
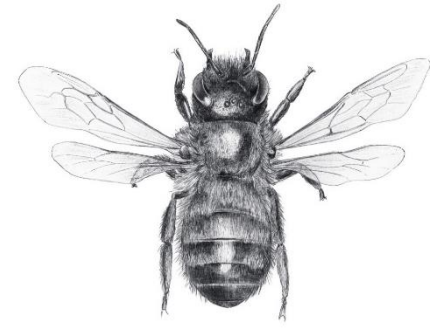
Naturnaher Kleingarten



Umweltfestival



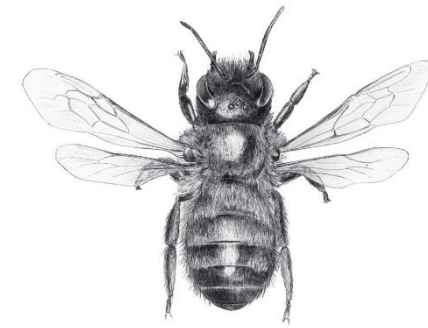
# HAMBURG BRUMMT! UMWELTBILDUNG



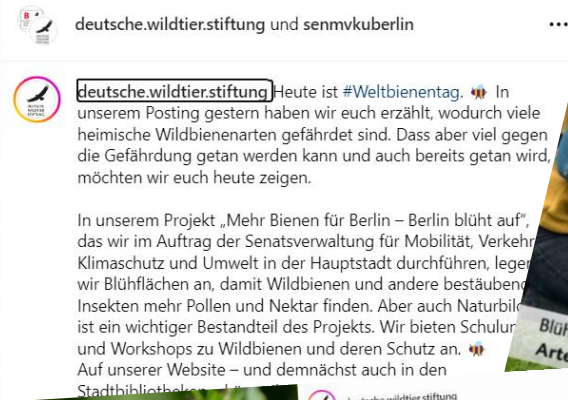


# HAMBURG BRUMMT!

## SOCIAL MEDIA & WEBSITE



Gemeine Furchenbiene (*Lasioglossum calceatum*)



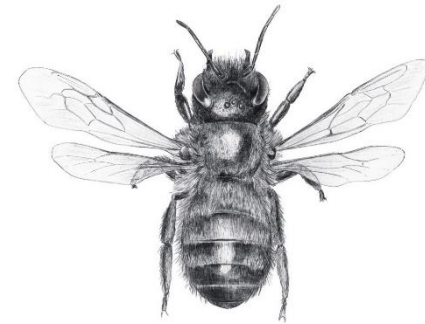
# HAMBURG BRUMMT!

## IN HAMBURG UND BERLIN

Deutschlands Städte sollen bestäuberfreundlicher werden!

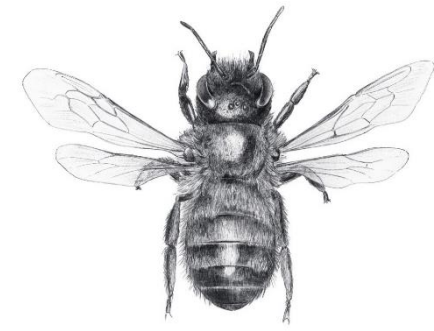


Kooperationen





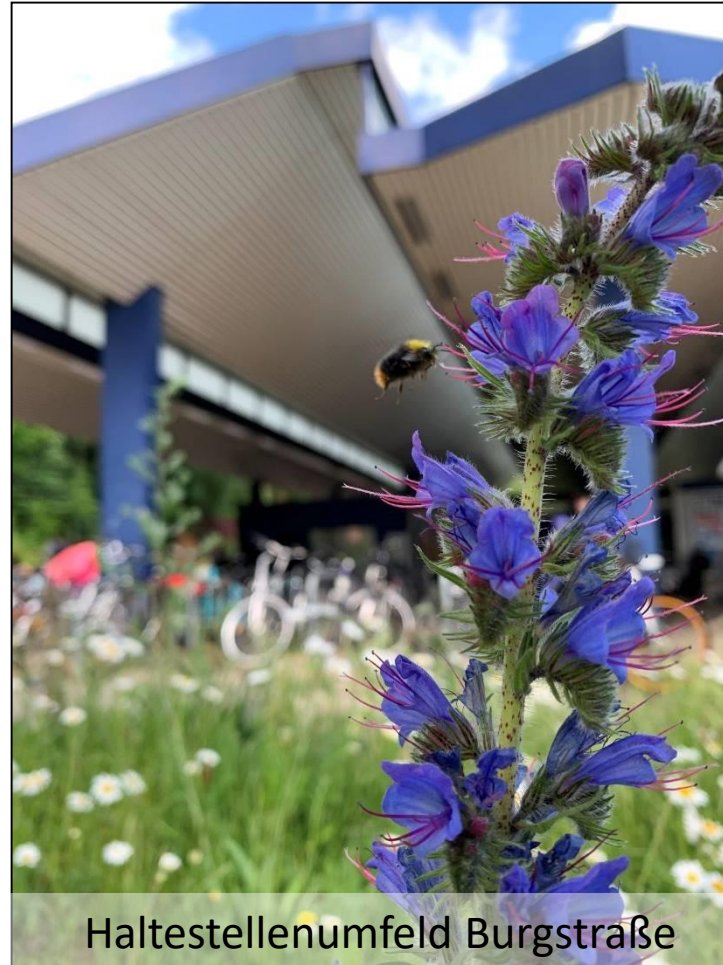
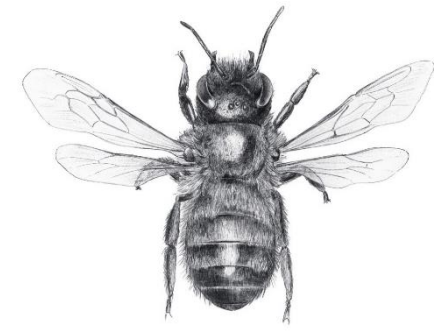
# HAMBURG BRUMMT! MEHRJÄHRIGE BLÜHFLÄCHEN



WALL GMBH



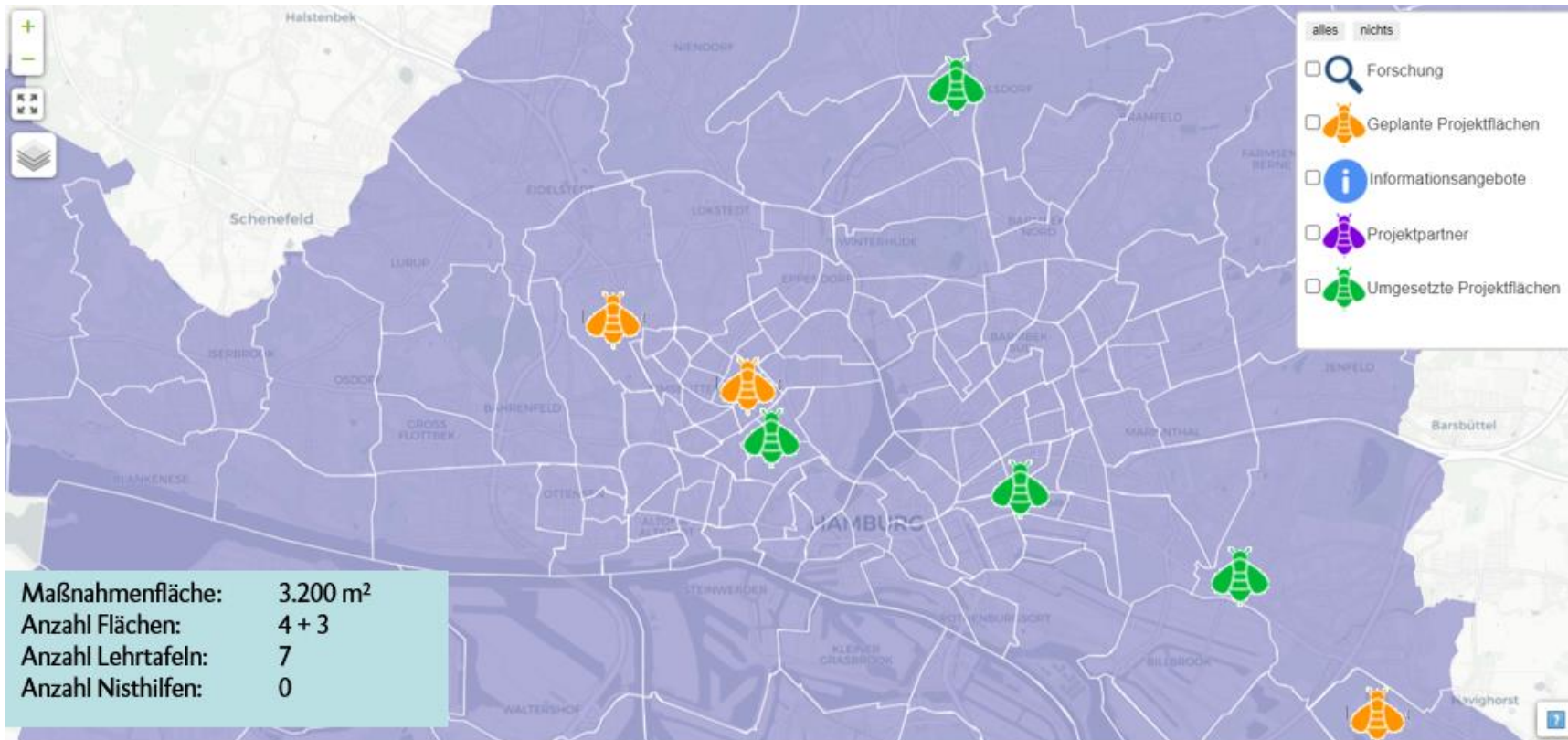
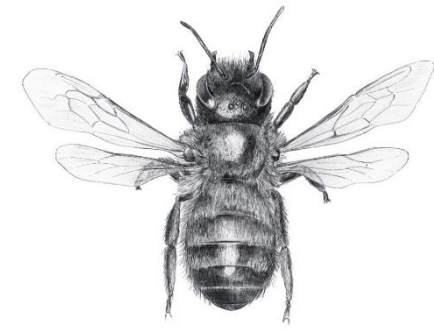
# HAMBURG BRUMMT! BLÜHENDE HALTESTELLEN



Haltestellenumfeld Burgstraße



# HAMBURG BRUMMT! BLÜHENDE HALTESTELLEN





# HAMBURG BRUMMT! BLÜHENDE HALTESTELLEN



Billstedt



Burgstraße



Ohlsdorf



Sternschanze



DEUTSCHE  
WILDTIER  
STIFTUNG

# HAMBURG BRUMMT! BLÜHENDE HALTESTELLEN



Hagenbecks Tierpark



Schlump



Mittlerer Landweg



# BLÜHENDE HALTESTELLEN BILLSTEDT



Ursprungszustand



Herbst 2021



Sommer 2022

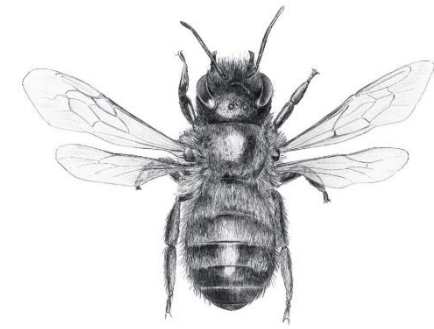


Sommer 2023



DEUTSCHE  
WILDTIER  
STIFTUNG

# BLÜHENDE HALTESTELLEN STERNSCHANZE



Ursprungszustand



Herbst 2021



Sommer 2022

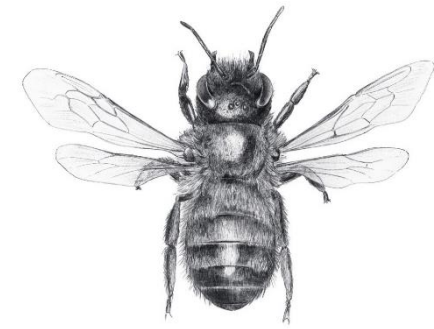


Sommer 2023



DEUTSCHE  
WILDTIER  
STIFTUNG

# BLÜHENDE HALTESTELLEN STERNSCHANZE



Ursprungszustand



Herbst 2021



Frühjahr 2022



Sommer 2022



# BLÜHENDE HALTESTELLEN OHLSDORF



Ursprungszustand



Herbst 2020



Sommer 2021

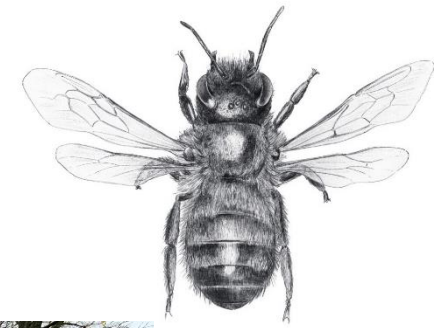


Sommer 2023



DEUTSCHE  
WILDTIER  
STIFTUNG

# BLÜHENDE HALTESTELLEN BURGSTRASSE



Ursprungszustand



Herbst 2020



Sommer 2021

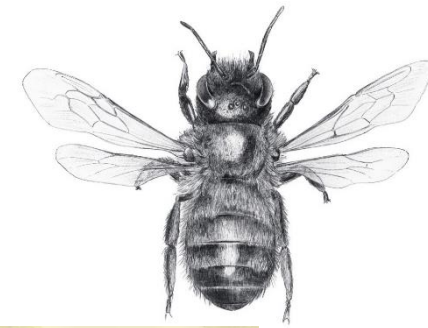


Sommer 2023



DEUTSCHE  
WILDTIER  
STIFTUNG

# HAMBURG BRUMMT! BLÜHENDE HALTESTELLEN



### LEBENSZYKLUS SOLITÄRE WILDBIENE

Warum Sie, aber es leben der Hängelbiene in Deutschland auf 400 weitere Bienenarten gibt! Diese Wildbiene ist als Solitärer Lebewesen ohne soziale Organisation im Frühjahr im biologischen Verkehr, doch sie sind in Deutschland weit verbreitet. Sie leben von Blüten und Honig.

1. Eiablage
2. Ei
3. Larve
4. Puppe
5. Jungbiene
6. Adulte Biene
7. Eiablage

**1. EIBLAGEN**  
Die Biene legt ein Ei in eine kleine Zelle in einem Nest. Die Zelle ist mit einem Deckel aus Schlamm oder Ton abgedeckt.

**2. EIER**  
Das Ei ist ein kleiner, weißer Punkt. Es wird von der Biene abgelegt und in eine kleine Zelle in einem Nest gelegt.

**3. LARVEN**  
Die Larve ist ein kleiner, weißer Würmchen. Sie frisst das Ei und wächst zu einer größeren Larve.

**4. PUPPEN**  
Die Puppe ist ein kleiner, weißer Würmchen. Sie ist in einer Zelle in einem Nest eingeschlossen.

**5. JUNGBIENEN**  
Die Jungbiene ist ein kleiner, weißer Würmchen. Sie ist in einer Zelle in einem Nest eingeschlossen.

**6. ADULTE BIENEN**  
Die adulte Biene ist ein kleiner, weißer Würmchen. Sie ist in einer Zelle in einem Nest eingeschlossen.

**7. EIBLAGEN**  
Die Biene legt ein Ei in eine kleine Zelle in einem Nest. Die Zelle ist mit einem Deckel aus Schlamm oder Ton abgedeckt.

### WAS WILDBIENEN BRAUCHEN

Wusstest du, dass es in Deutschland ungefähr 400 verschiedene Arten von Wildbienen gibt? Jede von ihnen hat ihre eigenen Bedürfnisse. Wir haben eine große Liste von Pflanzen, die für sie besonders geeignet sind. Diese Pflanzen sind in der Regel in der Nähe von Wasser zu finden.

**WIE BRAUCHEN SIE DENN NESTER?**  
Wildbienen brauchen ein spezielles Nest, um ihre Eier zu legen. Sie können in einem Nest aus Schlamm, Ton oder Holz leben. Sie brauchen auch eine kleine Zelle in einem Nest, um ihre Eier zu legen.

**WIE BRAUCHEN SIE DENN BLÜMEN?**  
Wildbienen brauchen eine große Vielfalt an Blüten. Sie brauchen auch eine kleine Zelle in einem Nest, um ihre Eier zu legen. Sie brauchen auch eine kleine Zelle in einem Nest, um ihre Eier zu legen.

**WIE BRAUCHEN SIE DENN WASSER?**  
Wildbienen brauchen Wasser, um ihre Eier zu legen. Sie brauchen auch eine kleine Zelle in einem Nest, um ihre Eier zu legen. Sie brauchen auch eine kleine Zelle in einem Nest, um ihre Eier zu legen.



### LEBENSRAUM WILDBLUMENWIESE

Die Wildblumenwiese ist ein Lebensraum für Wildbienen. Sie ist ein Lebensraum für Wildbienen. Sie ist ein Lebensraum für Wildbienen. Sie ist ein Lebensraum für Wildbienen.

**1. EIBLAGEN**  
Die Biene legt ein Ei in eine kleine Zelle in einem Nest. Die Zelle ist mit einem Deckel aus Schlamm oder Ton abgedeckt.

**2. EIER**  
Das Ei ist ein kleiner, weißer Punkt. Es wird von der Biene abgelegt und in eine kleine Zelle in einem Nest gelegt.

**3. LARVEN**  
Die Larve ist ein kleiner, weißer Würmchen. Sie frisst das Ei und wächst zu einer größeren Larve.

**4. PUPPEN**  
Die Puppe ist ein kleiner, weißer Würmchen. Sie ist in einer Zelle in einem Nest eingeschlossen.

**5. JUNGBIENEN**  
Die Jungbiene ist ein kleiner, weißer Würmchen. Sie ist in einer Zelle in einem Nest eingeschlossen.

**6. ADULTE BIENEN**  
Die adulte Biene ist ein kleiner, weißer Würmchen. Sie ist in einer Zelle in einem Nest eingeschlossen.

**7. EIBLAGEN**  
Die Biene legt ein Ei in eine kleine Zelle in einem Nest. Die Zelle ist mit einem Deckel aus Schlamm oder Ton abgedeckt.



### WISSENSWERTES ÜBER WILDBIENEN

Wildbienen sind ein wichtiger Bestandteil unserer Natur. Sie sind ein wichtiger Bestandteil unserer Natur. Sie sind ein wichtiger Bestandteil unserer Natur.

**1. EIBLAGEN**  
Die Biene legt ein Ei in eine kleine Zelle in einem Nest. Die Zelle ist mit einem Deckel aus Schlamm oder Ton abgedeckt.

**2. EIER**  
Das Ei ist ein kleiner, weißer Punkt. Es wird von der Biene abgelegt und in eine kleine Zelle in einem Nest gelegt.

**3. LARVEN**  
Die Larve ist ein kleiner, weißer Würmchen. Sie frisst das Ei und wächst zu einer größeren Larve.

**4. PUPPEN**  
Die Puppe ist ein kleiner, weißer Würmchen. Sie ist in einer Zelle in einem Nest eingeschlossen.

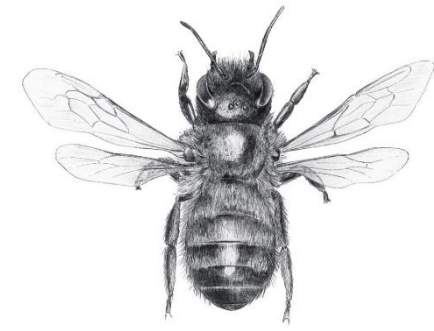
**5. JUNGBIENEN**  
Die Jungbiene ist ein kleiner, weißer Würmchen. Sie ist in einer Zelle in einem Nest eingeschlossen.

**6. ADULTE BIENEN**  
Die adulte Biene ist ein kleiner, weißer Würmchen. Sie ist in einer Zelle in einem Nest eingeschlossen.

**7. EIBLAGEN**  
Die Biene legt ein Ei in eine kleine Zelle in einem Nest. Die Zelle ist mit einem Deckel aus Schlamm oder Ton abgedeckt.



# BLÜHENDE HALTESTELLEN EVALUATION



## Fangmethodik

- Farbschalen mit Fangflüssigkeit (13.05. – 02.09.22)
- Leerung alle 2 Wochen
- Zusätzlich Hand- und Sichtfang

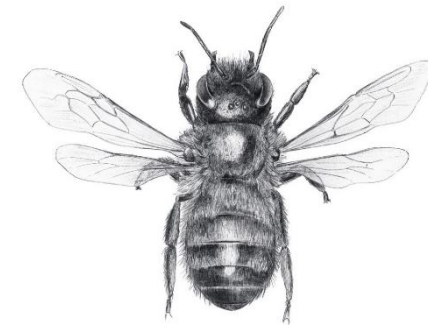
# BLÜHENDE HALTESTELLEN EVALUATION WILDBIENEN



Parameter	St	Oh	Bu	Bi	Summe
Individuenzahl gesamt	278	87	258	172	795
Artenzahl gesamt	31	21	24	40	61
Rote Liste-Deutschland	1	-	2	2	3
Oligolektische Arten (Nahrungsspezialisten)	3	5	4	8	13
Endogäisch (unterirdisch nistend)	17	12	17	20	29
Hypogäisch (überirdisch nistend)	7	6	4	14	21
Parasitoide	5	3	3	7	11
exklusive Arten (nur an einem der Standorte gefunden)	7	6	1	17	31



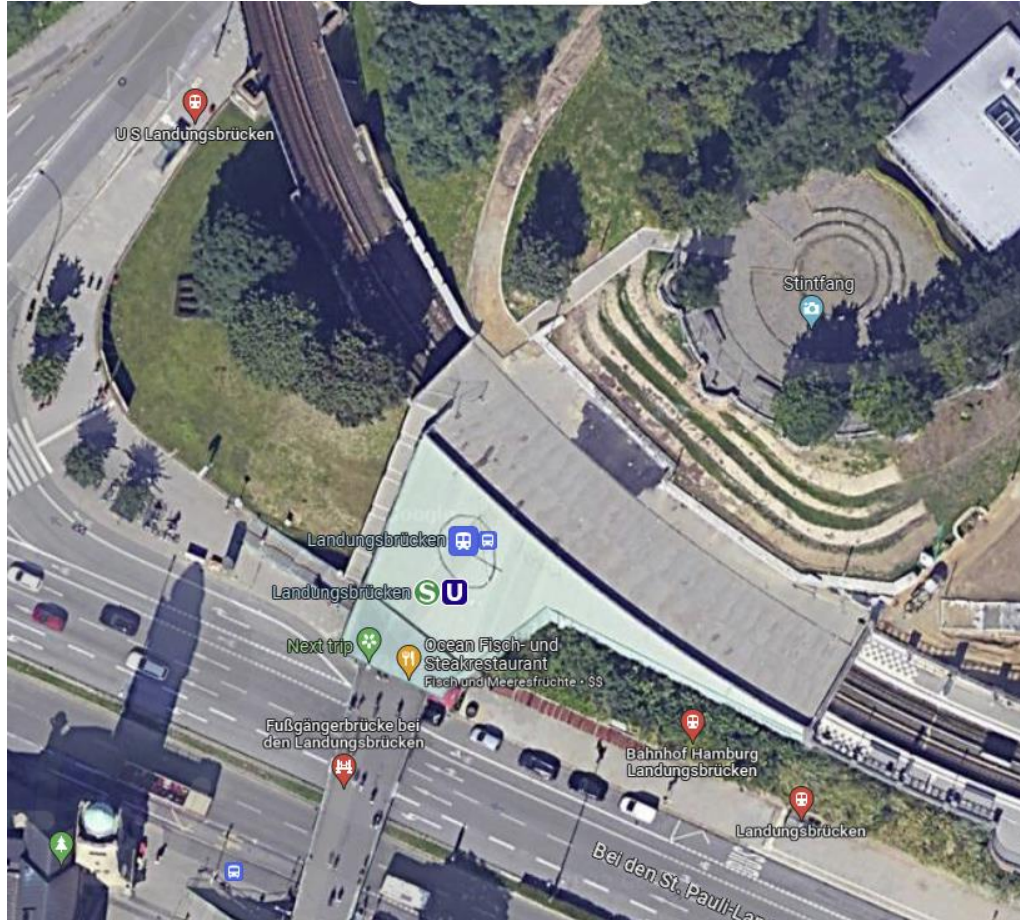
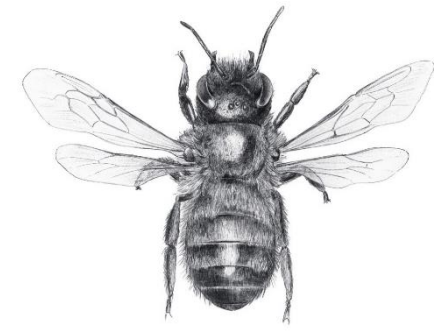
# BLÜHENDE HALTESTELLEN EVALUATION WESPEN



Parameter	ST	OH	Bu	Bi	Summe
Individuenzahl gesamt	438	62	145	423	1068
Artenzahl gesamt	32	12	16	33	54
Rote Liste-Deutschland	-	-	-	-	-
Endogäisch (unterirdisch nistend)	11	5	5	15	21
Hypogäisch (überirdisch nistend)	11	4	9	10	22
Parasitoide	8	2	2	7	10
exklusive Arten (nur an einem der Standorte gefunden)	9	3	5	11	28

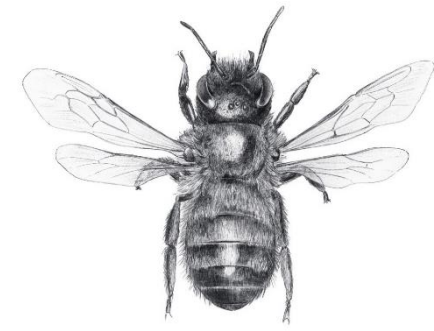


# BLÜHENDE HALTESTELLEN AUSBLICK

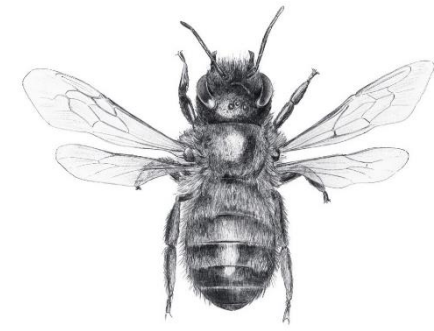




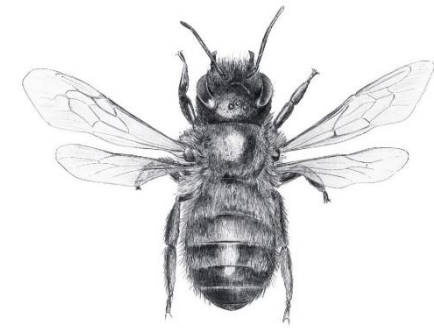
# HAMBURG BRUMMT! HALTESTELLE DELUXE



# BERLIN BLÜHT AUF! BLICK ÜBER DEN TELLERRAND



# BERLIN BLÜHT AUF! PROJEKTPHASEN



## Berlin blüht auf!

### 1. Projektphase 2018-2022

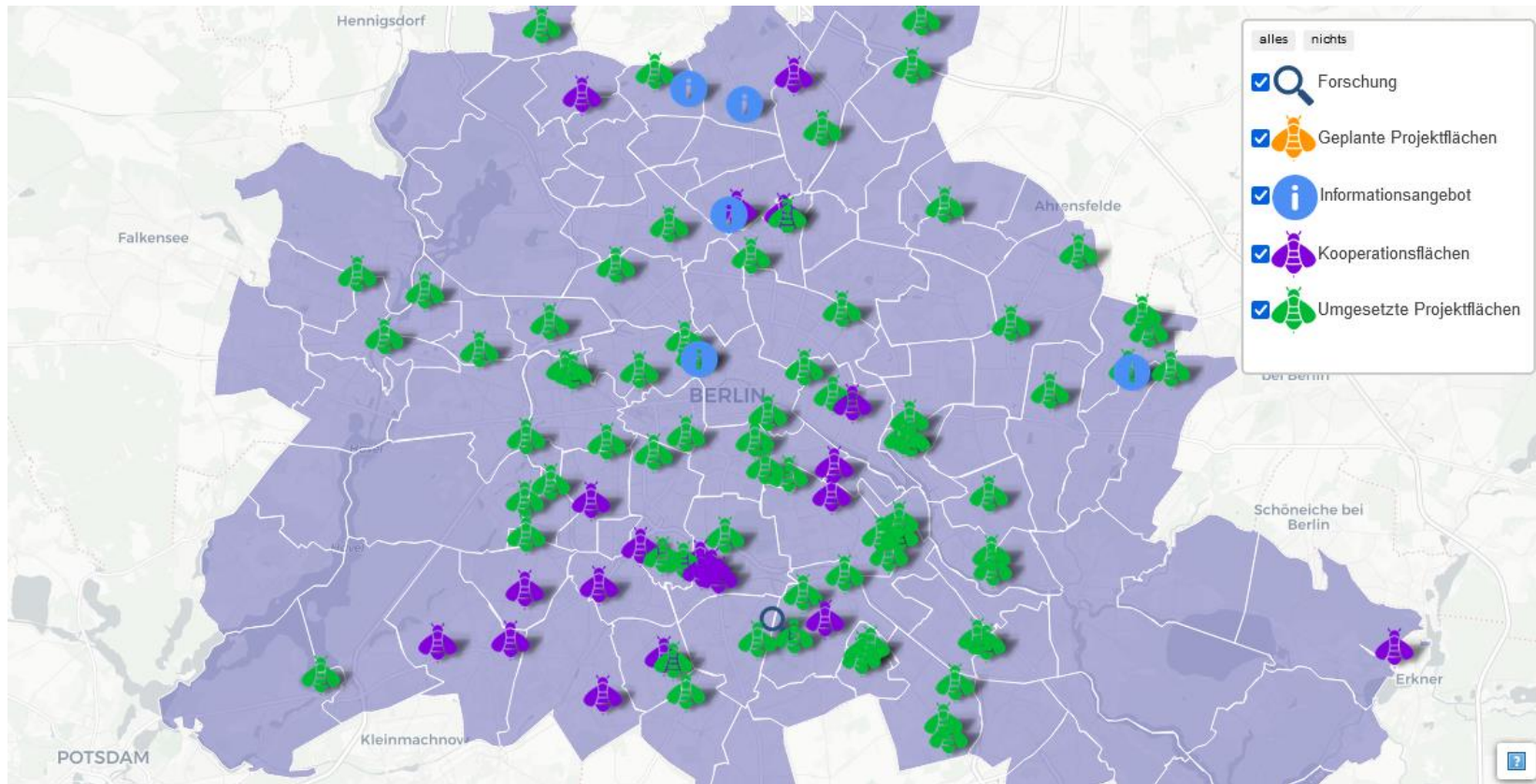
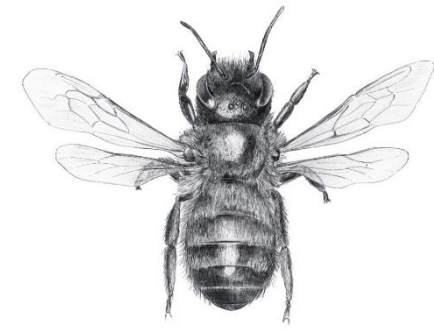
- „Mehr Bienen für Berlin – Berlin blüht auf“
- 80 Blühflächen in allen zwölf Bezirken
- Beratungs- und Schulungsangebot für Behörden
- Öffentlichkeitsarbeit und Umweltbildung

### 2. Projektphase 2023-2025 (Verlängerung)

- „Aus Grün wird Bunt!“
- Öffentlichkeitsarbeit Kampagne zum Mahdregime
- Ziel: 100 Blühflächen
- Bildungsmaterialien
- Beratungen und Schulungen



# BERLIN BLÜHT AUF! BLICK ÜBER DEN TELLERRAND

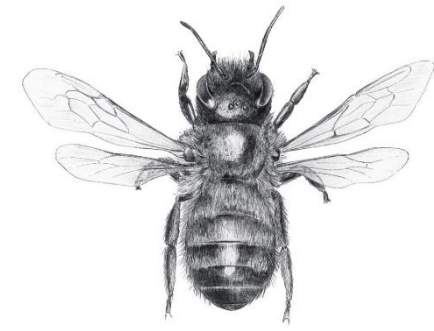


MEHR BIENEN FÜR BERLIN  
2018 – 2025

Stand 2023: 82 Blühflächen auf knapp 48.000 m<sup>2</sup>



# BERLIN BLÜHT AUF! BLICK ÜBER DEN TELLERRAND



Herbst 2018



Sommer 2019



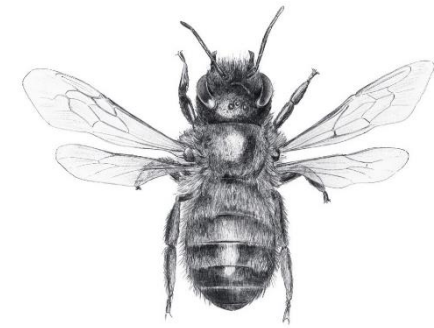
Foto: Bilddatenbank Fotostein

Frühjahr 2020



Sommer 2020

# BERLIN BLÜHT AUF! EVALUATION



Parameter	Wertzahlen
Artenzahl gesamt	157
Rote Liste-Deutschland	24 (+ 16 V)
Rote Liste Berlin	22 (+14V)
Oligolektisch	29
Parasitoide	40
Endogäisch	67
Hypergäisch	49



**DANKE!**  
**NOCH FRAGEN?**

