

3. Qualitätsvolle Gestaltung von BGI

Prof. Dipl.-Ing. Antje Stokman
HafenCity Universität Hamburg (HCU)

Erlebbarkeit des Wassers im öffentlichen Raum

„Die erlebbare Gestaltung der Wasserkreisläufe ist eine wichtige Voraussetzung für komplexe Einstellungs- und Verhaltensänderungen gegenüber dem Wasser.“

Friedhelm Sieker, 1998



Erlebbarkeit des Wassers im öffentlichen Raum

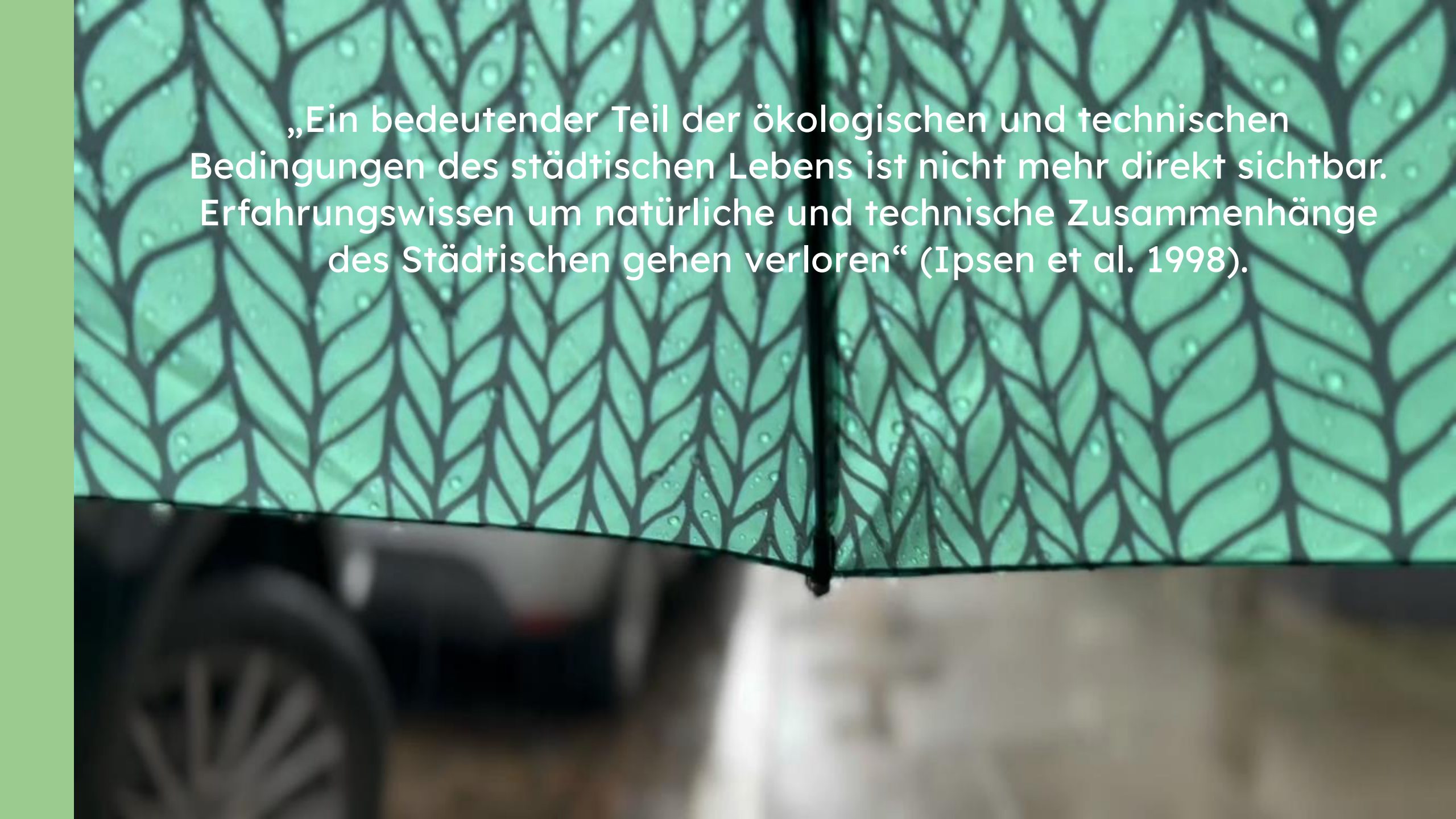


Historische Stadt: Wasserkünste als gestalteter Bestandteil städtischer Öffentlichkeit

Erlebbarkeit des Wassers im öffentlichen Raum



„Ent-Sinnlichung“ der öffentlichen Räume und des Wassers im Zuge der Industrialisierung



„Ein bedeutender Teil der ökologischen und technischen Bedingungen des städtischen Lebens ist nicht mehr direkt sichtbar. Erfahrungswissen um natürliche und technische Zusammenhänge des Städtischen gehen verloren“ (Ipsen et al. 1998).

Gestaltungspotenzial von BGI - THESE 1

Durch eine sichtbare, gut gestaltete und erlebbare Integration der blau-grünen Infrastruktur in den öffentlichen städtischen Freiraum kann sowohl die Resilienz der Stadt gegenüber den Folgen des Klimawandels erhöht werden und gleichzeitig ein gestalterischer, funktionaler und sozialer Mehrwert für den Freiraum und seine Nutzer*innen generiert werden.

Quelle: Lykke Leonardsen

Gestaltungspotenzial von BGI – THESE 2



Durch eine sichtbare, erfahrbare Integration sowie durch weitergehende Informationen können Nutzer*innen für das Thema Klimawandel und urbane Adaption sensibilisiert werden und dies kann zu einer größeren Aufgeschlossenheit für den klimaadaptiven Umbau beitragen – und vielleicht sogar zu einem eigenen Engagement in diesem Bereich führen.

Gestaltungspotenzial von BGI – THESE 1 + 2



Quelle: Lykke Leonardsen

Neben den messbaren klimatischen und wasserwirtschaftlichen Mehrwerten geht es dabei insbesondere auch um sozio-kulturelle Mehrwerte:

Gestalterischer Mehrwert:

Attraktive/ästhetische Orte

Funktionaler Mehrwert:

Lebendige Freiräume mit hoher Aufenthaltsqualität und Gebrauchswert

Kultureller Mehrwert:

Bedeutungsvolle/lehrreiche Orte für Erfahrungs- und Wissenszugewinne

Kriterien einer guten Gestaltung von BGI



Ist das nicht einfach nur Geschmackssache???

Kriterien einer guten Gestaltung von BGI

Zugänglichkeit

Sicherheit

Komfort

Lesbarkeit

Komplexität

Mystery

Raumwirkung

Prozessqualität

Welche Bauweisen, Materialien, Formensprachen, Bepflanzungen und Planungsprozesse sind geeignet für welche Situationen?

Kriterien einer guten Gestaltung von BGI

Zugänglichkeit

Sicherheit

Komfort

Lesbarkeit

Komplexität

Mystery

Raumwirkung

Prozessqualität



Hamburg Weissenberge (Foto: Antje Stokman)

Vernetzt, gut erreichbar, sichtbar, einladend, zugänglich für alle (Barrierefreiheit), kein Raumverlust sondern Raumgewinn

Kriterien einer guten Gestaltung von BGI

Zugänglichkeit

Sicherheit

Komfort

Lesbarkeit

Komplexität

Mystery

Raumwirkung

Prozessqualität



Vernetzt, gut erreichbar, sichtbar, einladend, zugänglich für alle (Barrierefreiheit), kein Raumverlust sondern Raumgewinn

Kriterien einer guten Gestaltung von BGI

- Zugänglichkeit
- Sicherheit
- Komfort
- Lesbarkeit
- Komplexität
- Mystery
- Raumwirkung
- Prozessqualität



Sicherheit vor Verkehr und Kriminalität, Vermittlung eines subjektiven Sicherheitsgefühls, soziale Kontrolle, Einsehbarkeit

Kriterien einer guten Gestaltung von BGI

Zugänglichkeit

Sicherheit

Komfort

Lesbarkeit

Komplexität

Mystery

Raumwirkung

Prozessqualität

Sicherheit vor Verkehr und Kriminalität, Vermittlung eines subjektiven Sicherheitsgefühls, soziale Kontrolle, Einsehbarkeit

Kriterien einer guten Gestaltung von BGI

- Zugänglichkeit
- Sicherheit
- Komfort
- Lesbarkeit
- Komplexität
- Mystery
- Raumwirkung
- Prozessqualität



Hochschulstadtteil Lübeck (Quelle: Pia Becker)

Nutzbarkeit bei unterschiedlichem Wetter, Zugang zu positiven Klimaaspekten, Sauberkeit, „Willkommen“ heißen aller, Entspannung & Erholung (Gesundheit)

Kriterien einer guten Gestaltung von BGI

Zugänglichkeit

Sicherheit

Komfort

Lesbarkeit

Komplexität

Mystery

Raumwirkung

Prozessqualität



Fussballplatz Hamburg Overwerder (Foto: Antje Stokman)

Nutzbarkeit bei unterschiedlichem Wetter, Zugang zu positiven Klimaaspekten, Sauberkeit, „Willkommen“ heißen aller, Entspannung & Erholung (Gesundheit)

Kriterien einer guten Gestaltung von BGI

- Zugänglichkeit
- Sicherheit
- Komfort
- Lesbarkeit
- Komplexität
- Mystery
- Raumwirkung
- Prozessqualität

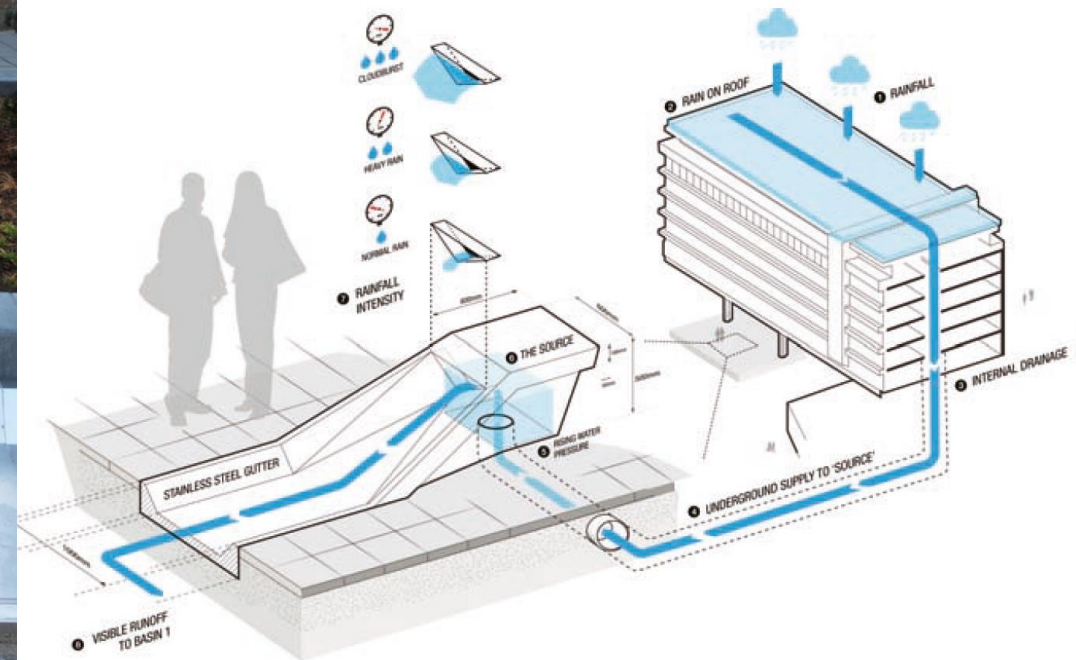


Engshaveparken, Kopenhagen (Quelle: Tredje Natur)

Strukturiert, verständlich, erleben und verstehen (auch von Naturphänomenen und -prozessen/ Wassermanagement), Informationsangebote

Kriterien einer guten Gestaltung von BGI

- Zugänglichkeit
- Sicherheit
- Komfort
- Lesbarkeit
- Komplexität
- Mystery
- Raumwirkung
- Prozessqualität



Strukturiert, verständlich, erleben und verstehen (auch von Naturphänomenen und -prozessen/ Wassermanagement), Informationsangebote

Kriterien einer guten Gestaltung von BGI

- Zugänglichkeit
- Sicherheit
- Komfort
- Lesbarkeit
- Komplexität
- Mystery
- Raumwirkung
- Prozessqualität



Watersquare Benthemplein, Rotterdam (Quelle: de Urbanisten)

Abwechslungsreich, vielfältig, Nutzungsangebote/ Programmierung für viele Nutzer*innengruppen, Möglichkeit zur Interaktion & Aneignung, Spannung durch Kontrast nutzungsoffener Orte/Hotspots, multifunktionaler/multikodierter Raum

Kriterien einer guten Gestaltung von BGI

- Zugänglichkeit
- Sicherheit
- Komfort
- Lesbarkeit
- Komplexität
- Mystery
- Raumwirkung
- Prozessqualität



Watersquare Benthemplein, Rotterdam (Quelle: de Urbanisten)

Abwechslungsreich, vielfältig, Nutzungsangebote/ Programmierung für viele Nutzer*innengruppen, Möglichkeit zur Interaktion & Aneignung, Spannung durch Kontrast nutzungsoffener Orte/Hotspots, multifunktionaler/multikodierter Raum

Kriterien einer guten Gestaltung von BGI

- Zugänglichkeit
- Sicherheit
- Komfort
- Lesbarkeit
- Komplexität
- Mystery
- Raumwirkung
- Prozessqualität

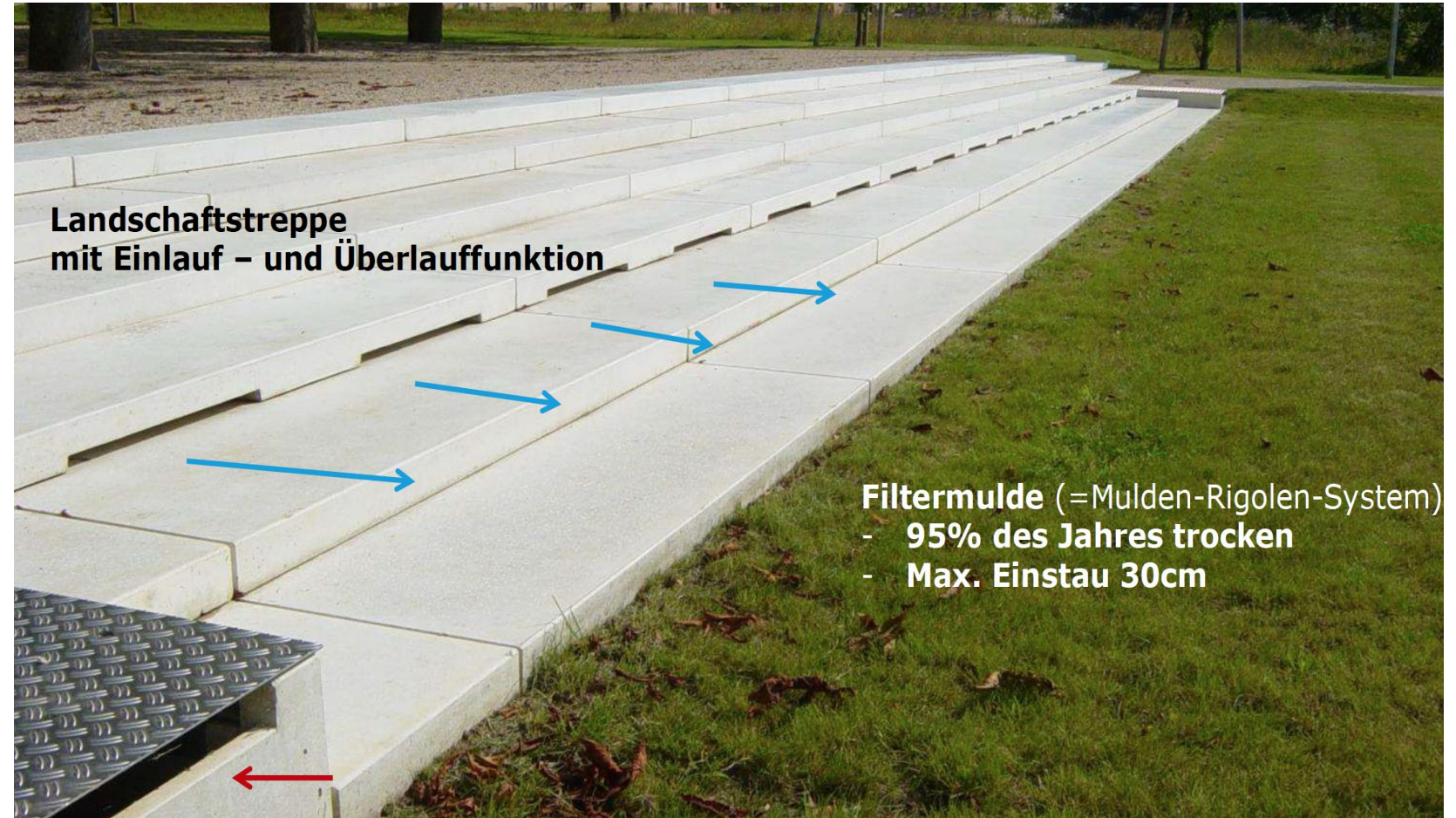


Fischmarkt, Hamburg (Foto: Antje Stokman)

Neues und Überraschendes entdecken, anregen/neugierig machen,
Wahrnehmungserfahrungen/ Sinneserfahrung ermöglichen (Naturphänomene,
Element Wasser, Überflutungschoreographie)

Kriterien einer guten Gestaltung von BGI

Zugänglichkeit
Sicherheit
Komfort
Lesbarkeit
Komplexität
Mystery
Raumwirkung
Prozessqualität



Neues und Überraschendes entdecken, anregen/neugierig machen,
Wahrnehmungserfahrungen/ Sinneserfahrung ermöglichen (Naturphänomene,
Element Wasser, Überflutungschoreographie)

Kriterien einer guten Gestaltung von BGI

- Zugänglichkeit
- Sicherheit
- Komfort
- Lesbarkeit
- Komplexität
- Mystery
- Raumwirkung
- Prozessqualität



„Landschaftstreppe“ während eines Überflutungsereignis, Juli 2002

Scharnhäuser Park, Ostfildern (Quelle: Ramboll Studio Dreiseitl)

Neues und Überraschendes entdecken, anregen/neugierig machen,
Wahrnehmungserfahrungen/ Sinneserfahrung ermöglichen (Naturphänomene,
Element Wasser, Überflutungschoreographie)

Kriterien einer guten Gestaltung von BGI

- Zugänglichkeit
- Sicherheit
- Komfort
- Lesbarkeit
- Komplexität
- Mystery
- Raumwirkung
- Prozessqualität



Mulde im Wohnumfeld (Foto: Antje Stokman)

Proportionen des Raums, Genius Loci, Raumgefühl/ Atmosphäre, Material-, Textur und Farbeigenschaften, Einsatz von Vegetation, gestalterische Einbindung technischer Elemente

Kriterien einer guten Gestaltung von BGI

- Zugänglichkeit
- Sicherheit
- Komfort
- Lesbarkeit
- Komplexität
- Mystery
- Raumwirkung
- Prozessqualität



Müller ECO Straßenwasserfilter (Quelle: Beton Müller)

Proportionen des Raums, Genius Loci, Raumgefühl/ Atmosphäre, Material-, Textur und Farbeigenschaften, Einsatz von Vegetation, gestalterische Einbindung technischer Elemente

Kriterien einer guten Gestaltung von BGI

- Zugänglichkeit
- Sicherheit
- Komfort
- Lesbarkeit
- Komplexität
- Mystery
- Raumwirkung
- Prozessqualität

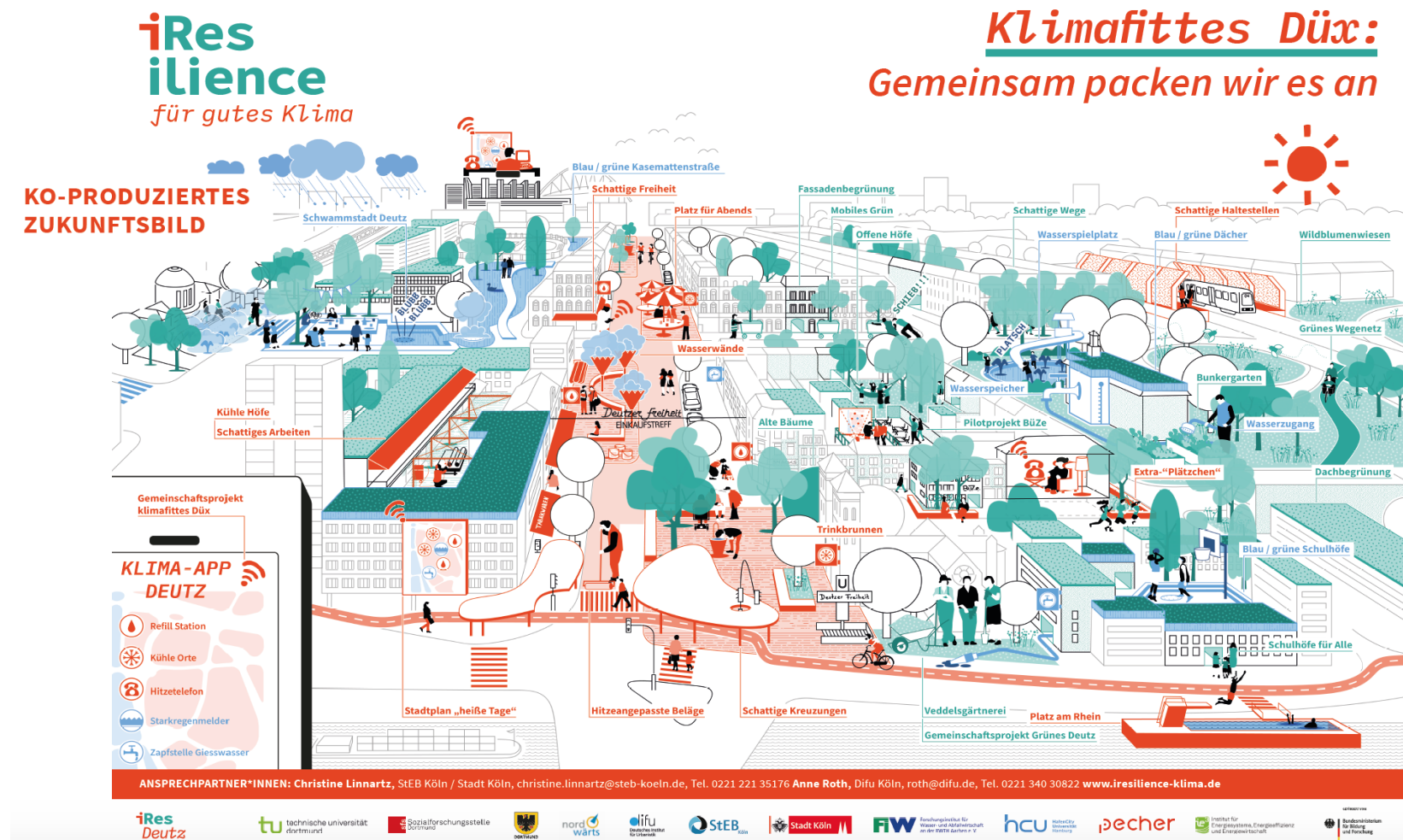


Entwurf Adlborg Vestby (Quelle: JAJA Architects)

Proportionen des Raums, Genius Loci, Raumgefühl/ Atmosphäre, Material-, Textur und Farbeigenschaften, Einsatz von Vegetation, gestalterische Einbindung technischer Elemente

Kriterien einer guten Gestaltung von BGI

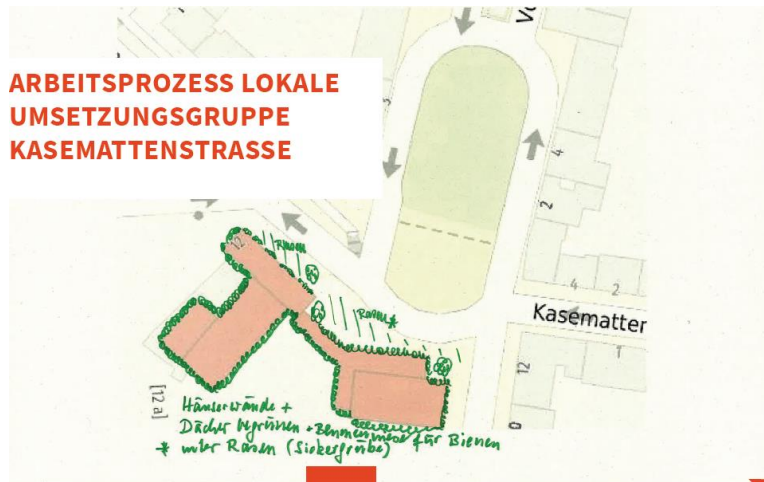
- Zugänglichkeit
- Sicherheit
- Komfort
- Lesbarkeit
- Komplexität
- Mystery
- Raumwirkung
- Prozessqualität



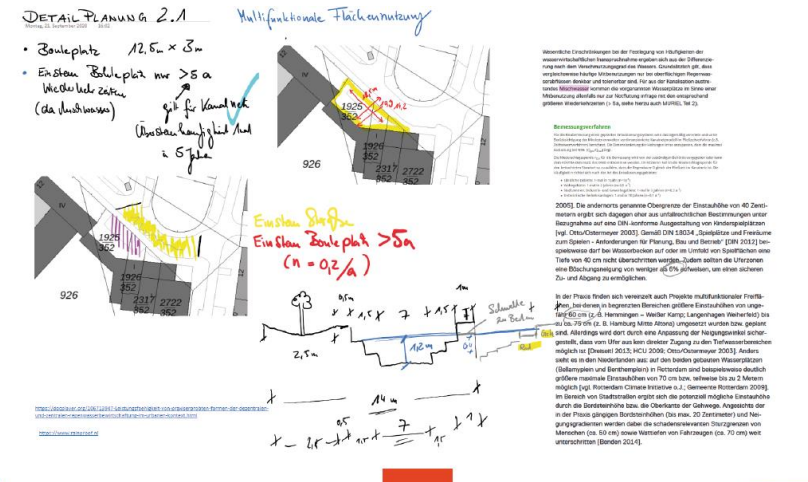
Interdisziplinärer Planungsprozess/neue Kooperationen, Bürgerbeteiligung/-engagement, Partizipation und Bottom-up Prozesse, Identifikation und Aneignung, Synergien

Kriterien einer guten Gestaltung von BGI

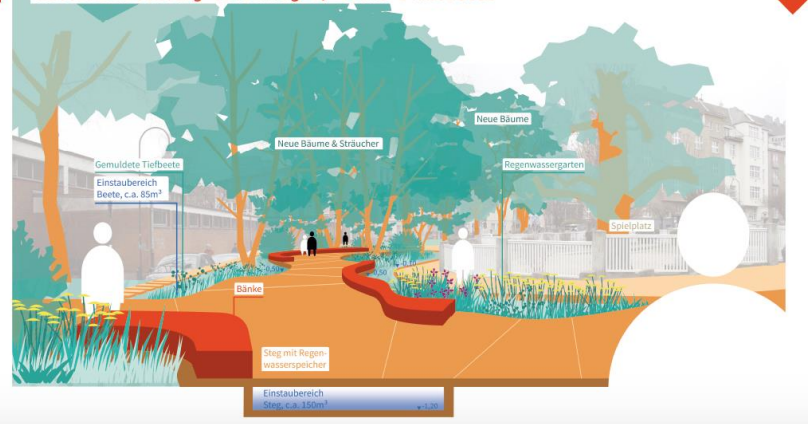
- Zugänglichkeit
- Sicherheit
- Komfort
- Lesbarkeit
- Komplexität
- Mystery
- Raumwirkung
- Prozessqualität



Vorschlag 3 Kasemattenstr./Von-Sandt-Platz Köln Deutz
Kombination Akteursideen 4+7, Stand 19.06.2020



Vorschlag 3.1 Kasemattenstr./Von-Sandt-Platz Köln Deutz
Weiterentwicklung Vorschlag 3, Stand 04.09.2020



Resilience für gutes Klima (Quelle: HCU)

Interdisziplinärer Planungsprozess/neue Kooperationen, Bürgerbeteiligung/-engagement, Partizipation und Bottom-up Prozesse, Identifikation und Aneignung, Synergien

Kriterien einer guten Gestaltung von BGI

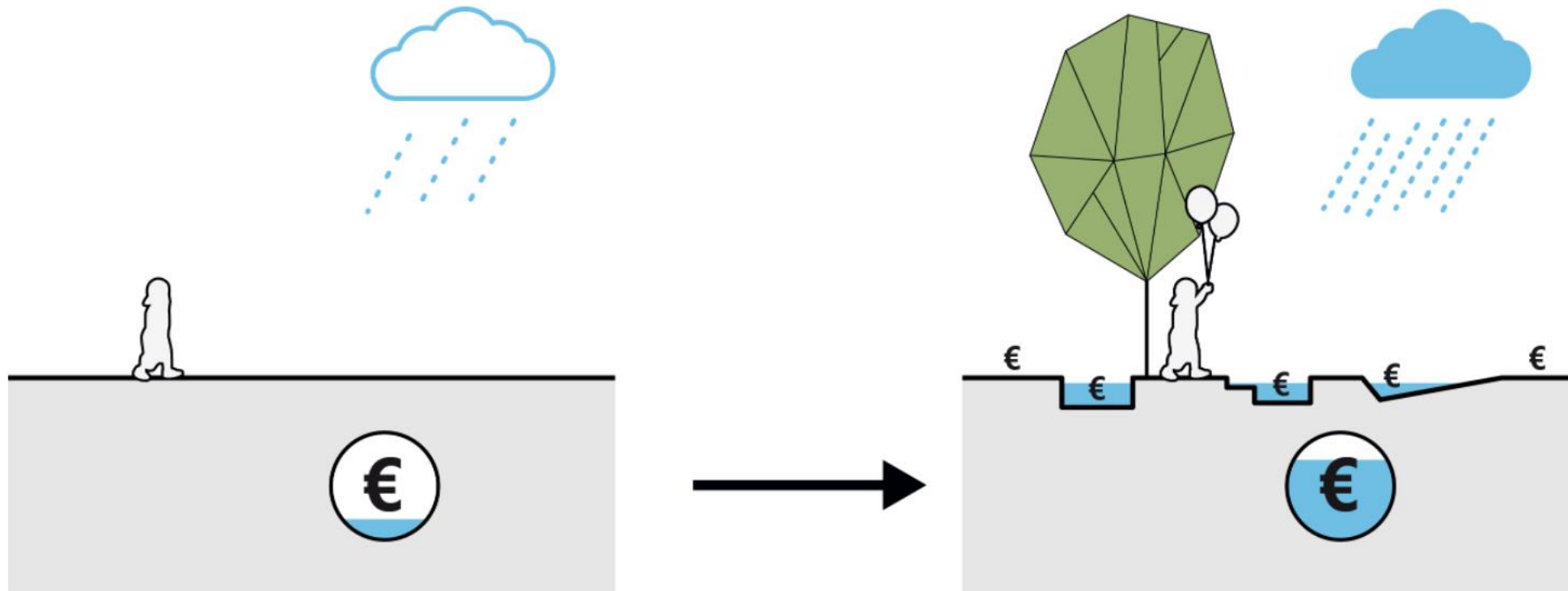
- Zugänglichkeit
- Sicherheit
- Komfort
- Lesbarkeit
- Komplexität
- Mystery
- Raumwirkung
- Prozessqualität



iResilience für gutes Klima (Quelle: Nordstadtblogger Dortmund)

Interdisziplinärer Planungsprozess/neue Kooperationen, Bürgerbeteiligung/-engagement, Partizipation und Bottom-up Prozesse, Identifikation und Aneignung, Synergien

Das Nützliche mit dem Schönen verbinden



Es ist wichtig, dass die funktional planenden und die gestaltenden Disziplinen integriert und gut zusammen arbeiten, um die Aspekte der Funktion und Gestaltung miteinander zu verbinden.

Diskussion anhand von Fallbeispielen

Straßenraum



*Dr. Matthias Pallasch,
Ingenieurgesellschaft Sieker*

Städtische Plätze



*Johanna Reisch, Henning Larsen/
Ramboll Studio Dreiseitl*

Öffentliche und private Grünflächen



*Philippa Dorow und Ronny Warnke,
IBA Hamburg*